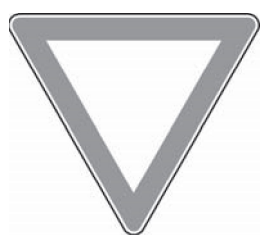
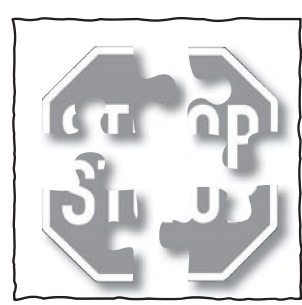


Silber-Training (5)

Vorfahrt! – Diese Zeichen zeigen es an

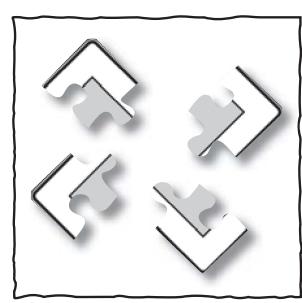
Erkennst du die Verkehrszeichen? Kennst du auch ihre Bedeutung?
Verbinde die Schilder und die passende Erklärung.



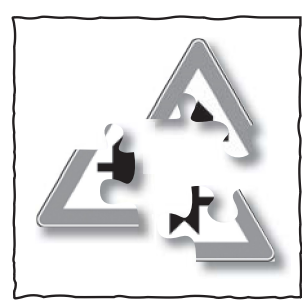
Dieses Schild gibt an der nächsten Kreuzung oder Einmündung Vorfahrt, das heißt, die anderen Verkehrsteilnehmer müssen warten.



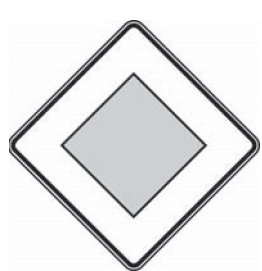
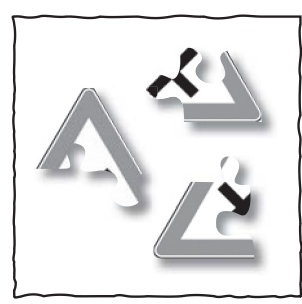
Dieses Zeichen gibt Vorfahrt. Es steht am Anfang einer Vorfahrtstraße und dann an jeder Kreuzung oder Einmündung und gilt so lange, bis es durch das Schild „Ende der Vorfahrtstraße“ aufgehoben wird.



Dieses Schild vor Kreuzungen oder Einmündungen fordert dazu auf, den anderen Verkehrsteilnehmern Vorfahrt zu gewähren.



Dieses Schild steht an Kreuzungen oder Einmündungen. Es bedeutet: Unbedingt an der Haltelinie anhalten!

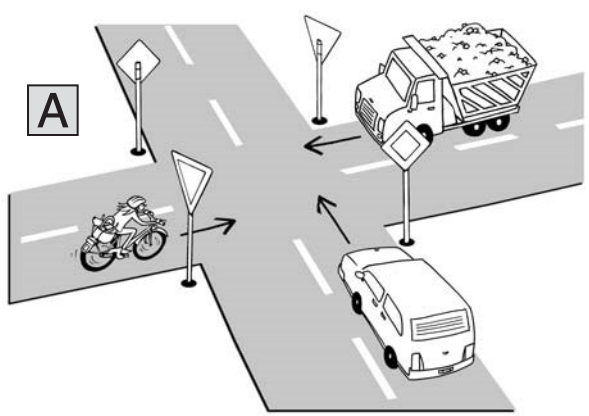


Dieses Schild bedeutet, dass an der nächsten Kreuzung oder Einmündung der Verkehr, der von der rechten Seite kommt, Vorfahrt hat.

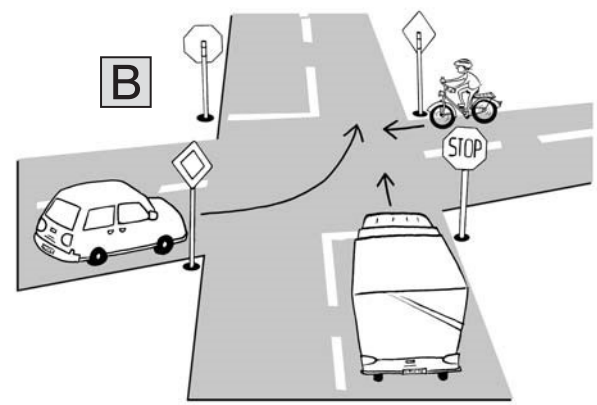
Silber-Training (6)

Wer hat Vorfahrt?

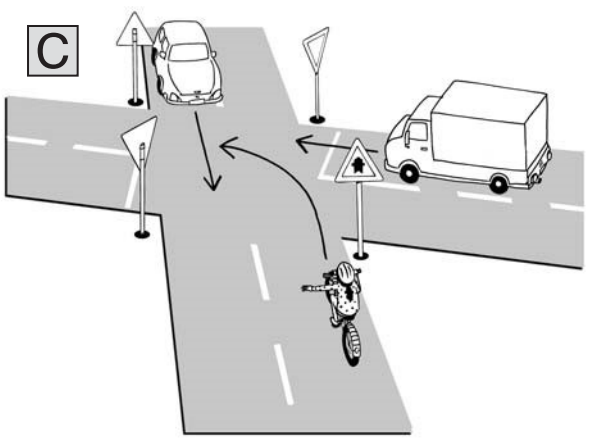
Schau dir die Verkehrssituationen genau an.
 Trage dann die Ziffern von 1–3 ein, um die Reihenfolge zu bestimmen,
 in der die Verkehrsteilnehmer fahren dürfen.



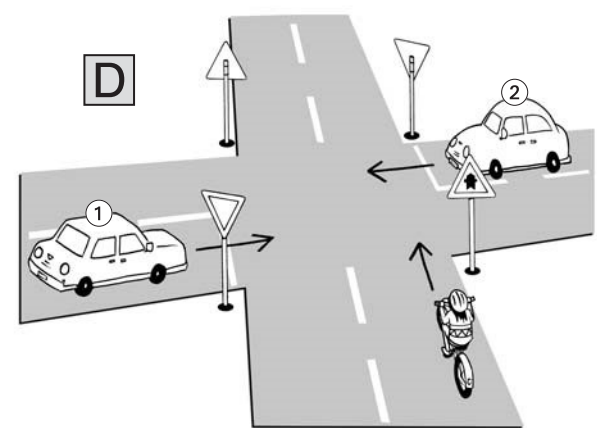
- Radfahrer LKW Auto



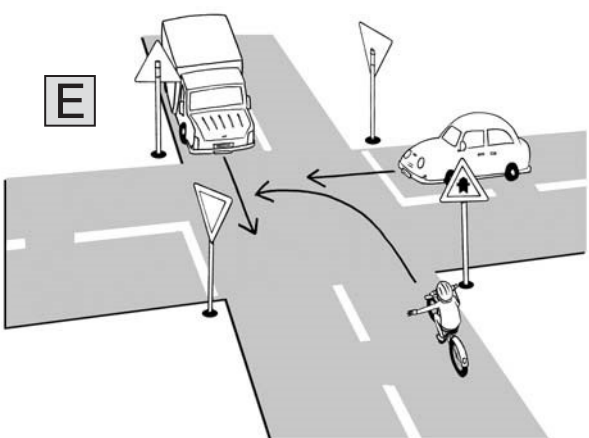
- Radfahrer LKW Auto



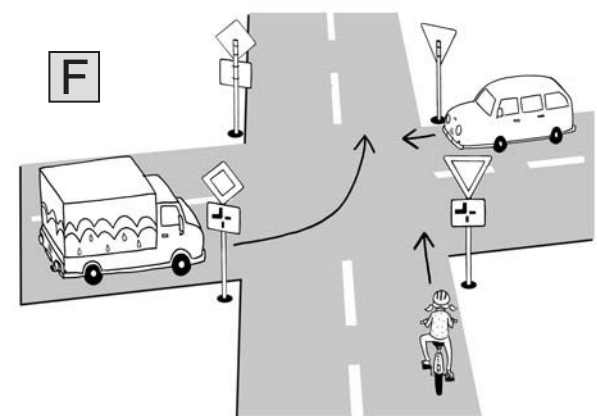
- Radfahrer LKW Auto



- Radfahrer Auto 1 Auto 2



- Radfahrer LKW Auto



- Radfahrer LKW Auto