

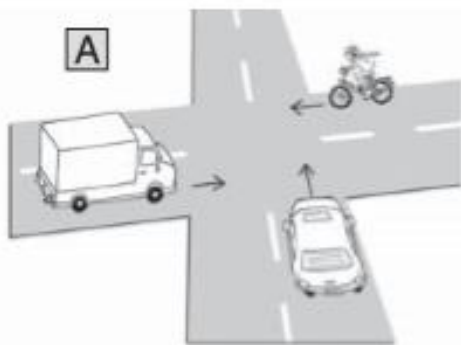
# Silber-Training (7)



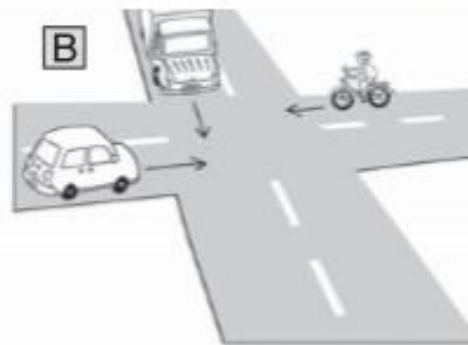
## Rechts vor links

Wer darf hier zuerst fahren?

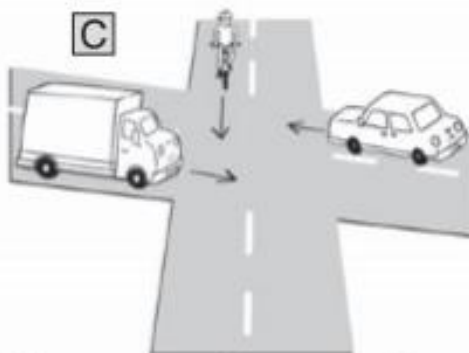
Trage die Ziffern von 1-3 ein, um die Reihenfolge zu bestimmen, in der die Verkehrsteilnehmer fahren dürfen.



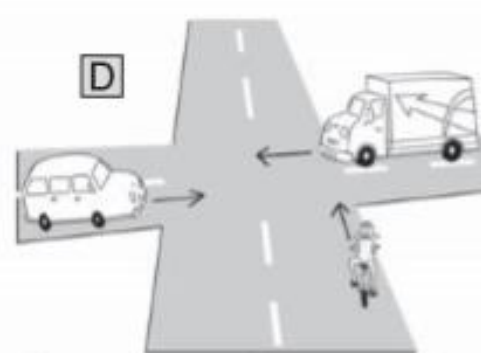
1 Radfahrer 3 LKW 2 Auto



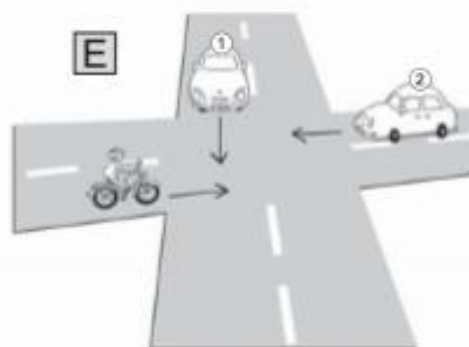
3 Radfahrer 2 LKW 1 Auto



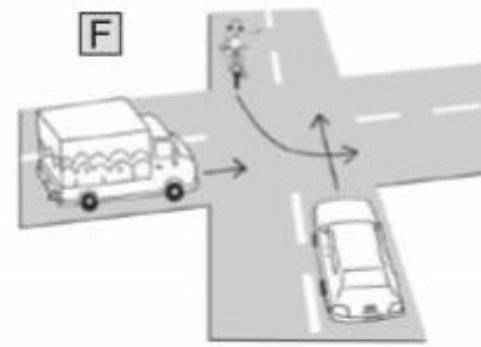
2 Radfahrer 1 LKW 3 Auto



2 Radfahrer 1 LKW 3 Auto



1 Radfahrer 2 Auto 1 3 Auto 2



3 Radfahrer 2 LKW 1 Auto